

RH PARTNERS PARIS-IDF

ACCOMPAGNER LES ENTREPRISES DANS LEUR TRANSFORMATION RH ET CHANGEMENT D'ÉCHELLE

Par notre présence active, auprès des entreprises, administrations et collectivités depuis bientôt 40 ans, nous pérennisons une connaissance fine des besoins des organisations locales, régionales & nationales, et du marché de vivier de talents.

Accompagner les entreprises dans leur transformation RH Simplifier ce qui est complexe

Passionnées par le lien qui existe entre l'Organisation et l'Humain, entre le collectif et l'individu, nos équipes **RH Partners Paris - Île-de-France**, vous accompagnent, pour « aligner vos besoins et enjeux d'organisation, aux besoins et trajectoires individuelles de vos collaboratrices et collaborateurs ».

Nous sommes des **faiseurs** de transformations RH, et agissons principalement en contexte de **changements d'échelle des organisations**, sur toute taille d'entreprise : PME, ETI, grands groupes.

Réussir un projet de croissance, de décroissance, de diversification, de recentrage, de fusion, de retournement... en bref, tout ce qui vient modifier la « **trajectoire d'avant** » suppose une **conduite du changement du volet humain et organisationnel**.

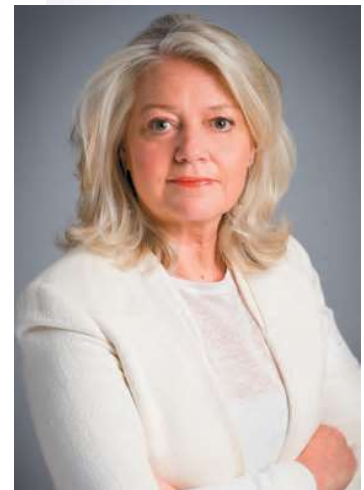
Aucune transformation ne réussit sans l'énergie humaine du changement...

Pour attirer, recruter, retenir et ressourcer vos équipes, les faire travailler ensemble vers un objectif commun.

Nous travaillons en 3 approches « C » : le conseil, le coaching, et la mise en œuvre concrète

Nos consultants ont des expertises variées que nous articulons pour vous :

1. Consulting RH et conduite du changement : stratégie, politique et processus RH - audit de fonction RH, performance RH, rémunération, QVT, RPS...
2. Leadership & accompagnement des transformations managériales : évaluations, 360°, coaching d'organisation, coaching dirigeant, parcours sur mesure - « Leadership », « Transformateurs », Hauts potentiels, « Elles ».
3. Recrutement des Talents : chasse, vivier, recrutement affinitaire. Experts des talents sur les fonctions RH & Support & RSE ».
4. Développement des potentiels et mobilités professionnelles : évaluation des potentiels et talents, coaching de carrière, bilans, outplacement, coaching en développement personnel.
5. Pilotage de projet de mobilités collectives : GEPPM, RCC, Plan de sauvegarde de l'emploi.



Corinne Fromentin - Directrice Générale

Aujourd'hui RH PARTNERS c'est

Un réseau de 35 cabinets de Conseil en Ressources humaines intervenant dans l'accompagnement des individus, des équipes et des organisations – dans leurs choix d'intégration, d'évolution, de reclassement interne ou externe et de recrutement.

Chiffres clés

→ 12 M de CA /
148 collaborateurs

→ 905 entreprises clientes

→ Un vivier de plus de 55 000 candidats

→ Par an : 2 000 talents recrutés / 1900 bilans / 120 missions Conseil RH / 600 évaluations

CAS CLIENT : CROISSANCE ET

STRUCTURATION DE LA FONCTION RH

Contexte : Entreprise du marché de l'accompagnement social. Accompagnement de sa croissance rapide avec augmentation des effectifs de 15 à 70 personnes.

Missions : Coaching de l'équipe de direction + Définition de la politique RH + Structuration de la fonction RH. Plan de recrutement & intégration. Recrutement sur les fonctions RH et managériale. de recrutement sur les fonctions RH et managériale avec transfert de savoir-faire RH. Revue de conformité des contrats. Changement de CCN. Accompagnement sur GTA - Gestion des temps et activités.